

Zoom sur Le Parc naturel des Hauts-Pays



Ici, l'innovation prend racine



SOMMAIRE



Pourquoi un Parc naturel?

PAGE 6



Le Parc naturel en action

PAGE 10



Habiter dans un Parc naturel

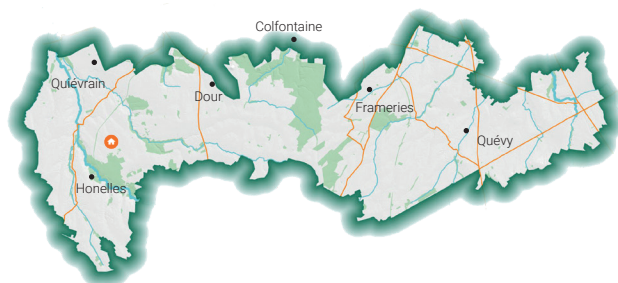
PAGE 12

TOUR D'HORIZON DU TERRITOIRE	3
UN RÉSEAU DE 12 PARCS NATURELS	4
LEURS MISSIONS	5
POURQUOI UN PARC NATUREL?	6
DONC, C'EST QUOI UN PARC NATUREL?	8
LE PARC NATUREL EN ACTION	10
LA MAISON DU PARC NATUREL	12
5 EXPÉRIENCES À VIVRE ICI	13
HABITER DANS UN PARC NATUREL	14
ILS SE MOBILISENT POUR LEUR TERRITOIRE	15



TOUR D'HORIZON DU TERRITOIRE

Situé le long de la frontière franco-belge, dans la province du Hainaut, le territoire du Parc naturel des Hauts-Pays couvre, en partie, les 6 communes de Quévrain, Honnelles, Dour, Colfontaine, Frameries et Quévy.



Constitué par une bande transfrontalière de 30 km de large, le Parc naturel s'articule sur les espaces ruraux des 6 communes. Bordé par deux parcs naturels régionaux français, il est le seul Parc naturel du territoire du Cœur du Hainaut composant à lui seul 10% de sa superficie. Situé dans un environnement comptant plusieurs sites de très grande valeur biologique, parfois d'importance nationale, le Parc naturel des Hauts-Pays dispose de paysages remarquables et singuliers, contrastant avec ceux des régions voisines ce qui lui confère un haut degré d'attractivité pour ses visiteurs. Doté d'une richesse patrimoniale tant matérielle qu'immatérielle, très facilement accessible, cet écrin naturel coincé entre deux

zones très urbanisées et industrielles, regorge de produits du terroir très appréciés qui participent à sa renommée.

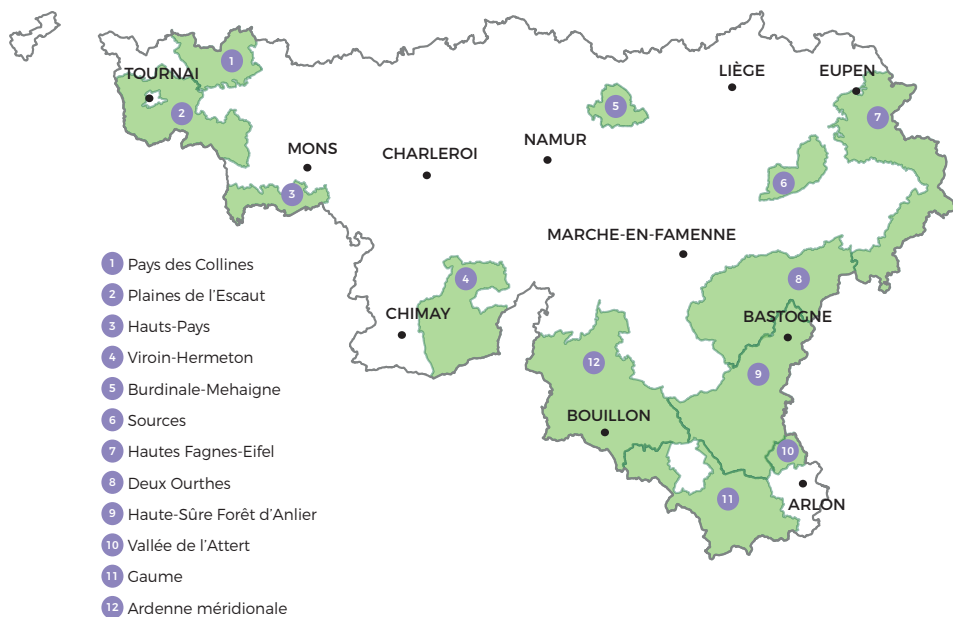
6 COMMUNES
30 VILLAGES
22.000
HABITANTS
15.700
hectares de superficie

QUI SONT-ILS?

12 Parcs, plus de 130 employés et des centaines de projets!

Un Parc naturel est un territoire rural, riche en biodiversité et aux paysages singuliers. Afin d'améliorer, de gérer et de protéger le milieu naturel et le cadre de vie des habitants de façon durable, un plan d'actions est mis en œuvre par chaque Parc naturel et les forces vives locales. Plaçant la participation au cœur de leurs valeurs, les équipes des Parcs naturels travaillent avec les communes, les citoyens et les acteurs locaux à la réalisation de projets innovants en lien avec le développement rural, économique et social du territoire.

Plus d'infos? www.parcsnaturelsdewallonie.be



71 COMMUNES
380.000
HABITANTS
32%
du territoire wallon

LEURS MISSIONS

Un décret définit précisément les différentes missions des Parcs naturels wallons, en voici un aperçu:



NATURE &
BIODIVERSITÉ

Assurer la protection, la gestion et la valorisation du patrimoine naturel et paysager: cela comprend la protection des espèces locales, les actions en faveur de la biodiversité, les projets pour l'étude et la sauvegarde des milieux naturels exceptionnels dont, par exemple, les réserves naturelles...



PAYSAGES &
AMÉNAGEMENT
DU TERRITOIRE

Contribuer à définir et à orienter les projets d'aménagement du territoire suivant les principes du développement durable à travers des projets comme la «Charte paysagère», des aménagements paysagers à l'entrée des villages, des inventaires participatifs des paysages...



DÉVELOPPEMENT
ÉCONOMIQUE
ET RURAL

Encourager le développement durable en contribuant au développement local, économique et social grâce notamment aux circuits-courts, à l'organisation de marchés de terroir, à l'accompagnement des agriculteurs et producteurs locaux pour une agriculture responsable...



ÉDUCATION &
SENSIBILISATION

Organiser l'accueil, l'éducation et l'information du public en allant à la rencontre des habitants, écoles et associations locales, en proposant des chantiers participatifs, des stages, des événements thématiques (zéro déchet, nature, cuisine, permaculture)...

Mais aussi... Les Parcs naturels sont de plus en plus amenés à développer des projets s'inscrivant dans les préoccupations actuelles en matière de développement durable. Ils sont ainsi impliqués dans des projets variés en partenariat avec d'autres associations ou acteurs spécialisés, par exemple pour la création d'une **Charte du tourisme durable**, la plantation de **haies et de vergers**, l'accompagnement de coopératives autour des **circuits-courts**, le développement des **énergies renouvelables**, l'accompagnement des agriculteurs via le projet «Génération Terre»...



TOURISME



AGRICULTURE



ÉNERGIE

POURQUOI UN PARC NATUREL?

Par ses particularités biologiques, géologiques, patrimoniales, ce territoire mérite bien son appellation! Petit aperçu de la richesse du Parc naturel des Hauts-Pays.



DES PAYSAGES PRÉSERVÉS

Les paysages préservés du Parc naturel attirent les populations alentours (Valenciennes et Mons-Borinage) voire plus lointaines à la recherche d'un écrin de verdure. En effet, la présence de forêts, de rivières et ruisseaux à cours rapide, de cascades, de vallons encaissés, de promontoires, de villages nichés au creux des vallées et au sommet des plateaux constituent autant d'éléments « dépaynants ».

UNE NATURE RICHE ET PROTÉGÉE

Le territoire a su conserver plusieurs éléments naturels ancestraux qui assurent la sauvegarde de plusieurs espèces rares dans la région hennuyère et qui maintiennent un paysage typique. On compte plusieurs sites de très grande valeur biologique, parfois d'importance nationale. L'agriculture structure le paysage et les milieux naturels. De nombreux vergers hautes-tiges sont encore présents mais vieillissants. Les haies constituent également une caractéristique majeure du Parc naturel.



UNE IDENTITÉ CULTURELLE

L'identité des Hauts-Pays, ce sont aussi les petits quartiers typiques à l'ambiance particulière. Le quartier des Montliaux à Givry en fait partie... Ce quartier bucolique vit au fil de l'eau avec ses maisons et passerelles enjambant la rivière nommée « La Trouille ». Un décor enchanteur qui inspire tout sauf la peur et qui invite à la promenade.



UN PATRIMOINE BÂTI

De manière générale, la plus grande partie du bâti traditionnel est principalement un bâti rural, datant du milieu et de la fin du XIXe siècle, construit dans le style dit « Tournaisien » caractérisé par l'alternance de briques et de pierres naturelles appareillées sur le pourtour des ouvertures. Les pierres sont principalement la pierre bleue et le grès. Le grès local, de teinte rouge-orange foncé, est utilisé dans les soubassements ou les pignons.

UN TERRITOIRE QUI BOUGE

Bien sûr, toutes les qualités listées ne seraient rien sans le dynamisme et la volonté de l'équipe du Parc naturel de se mobiliser et de travailler activement sur les différents projets avec un objectif, proposer un autre modèle de vie durable. Le véritable atout du Parc naturel réside donc dans son équipe de scientifiques et chargés de missions passionnés et actifs dans des domaines extrêmement variés, toujours prêts à relever les défis.



CRÉATIVITÉ

Imaginer, construire, mettre en œuvre un concept neuf ou découvrir une solution originale à un problème.

PARTICIPATION

Travail collectif misant sur les partenariats, la mise en réseau et les collaborations.

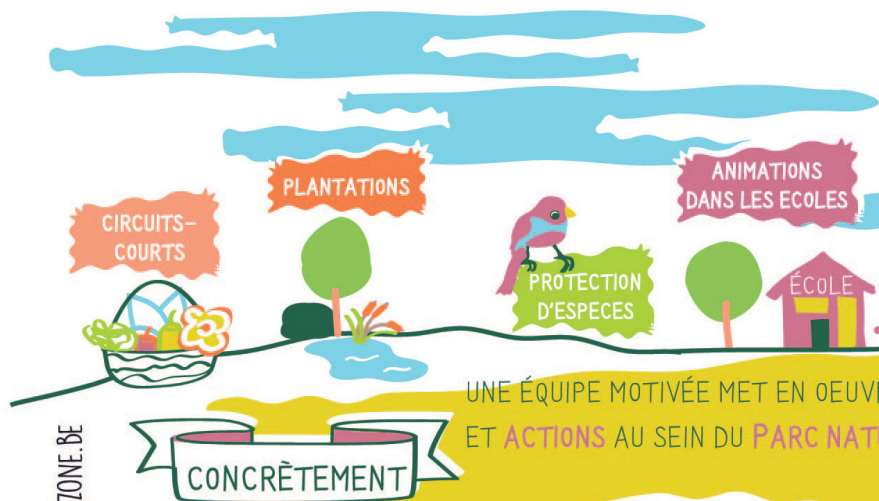
AGILITÉ

Capacité à s'adapter à toute situation en faisant preuve d'une grande vivacité d'esprit.

ENGAGEMENT

S'engager avec passion et détermination pour des projets durables.

DONC, C'EST QUOI U



BY FLOWZONE.BE

QUI ?

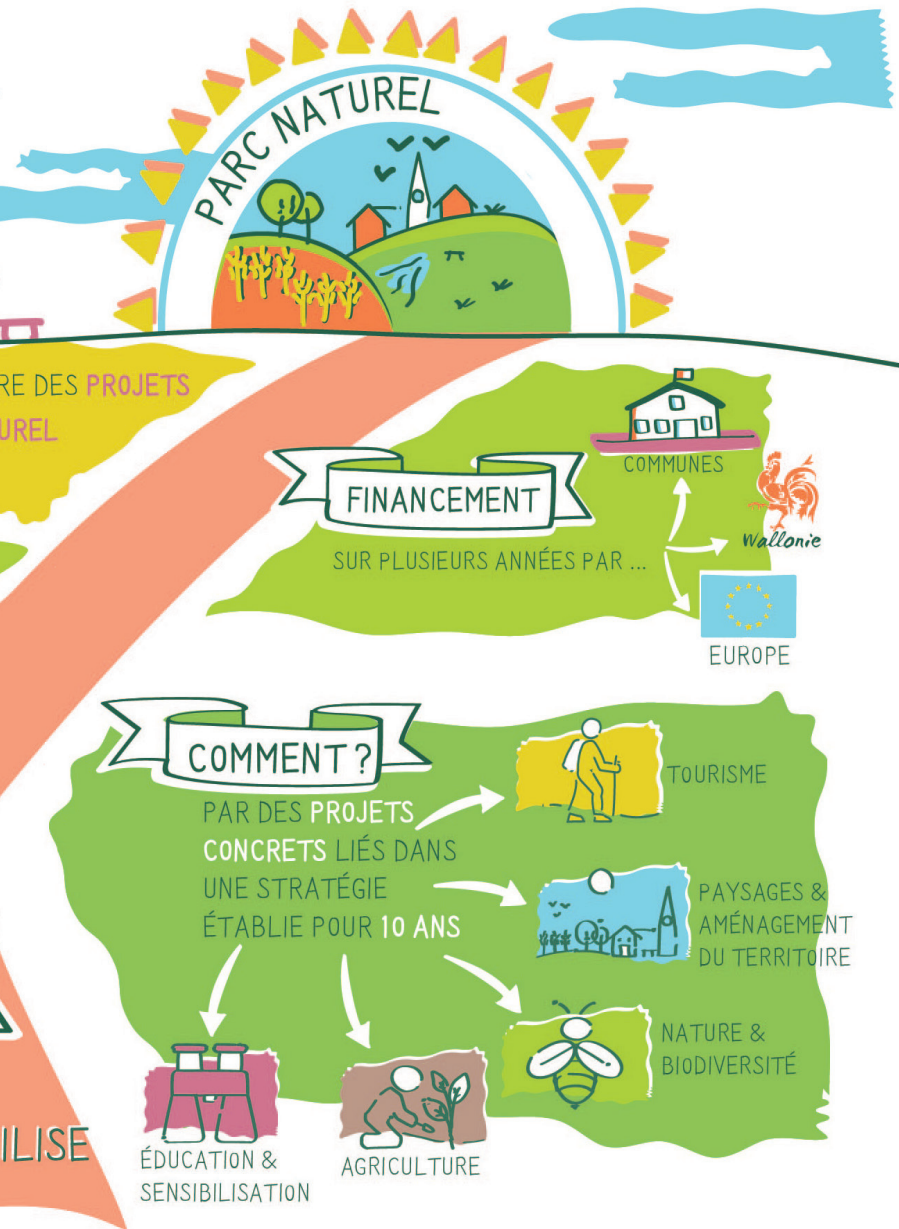
UNE GOUVERNANCE MIXTE PAR DES ÉLUS & DES FORCES VIVES LOCALES



C'EST QUOI UN PARC NATUREL ?

UN TERRITOIRE RURAL QUI SE MOBILISE POUR SON AVENIR

UN PARC NATUREL?



CONCRÈTEMENT...

Au quotidien, l'équipe du Parc naturel des Hauts-Pays travaille sur de nombreux projets répondant à leurs différentes missions dans des domaines variés. En voici un échantillon...



DÉVELOPPEMENT ÉCONOMIQUE ET RURAL

SOUTIEN DES COMMUNES À LA GESTION DIFFÉRENCIÉE
Les espaces verts communaux représentent 2 % du territoire du Parc naturel. Les communes ont donc un devoir d'exemplarité en matière de gestion. C'est dans cette optique que les 6 communes du Parc naturel ainsi que la commune de Boussu participent à des projets visant une meilleure efficacité des travaux et entretiens des équipes techniques communales. Le Parc naturel leur apporte des formations dans le but de leur faire adopter des alternatives plus respectueuses de l'environnement, augmentant la biodiversité et limitant le bilan carbone.

@THENHOME

La Chouette d'Athéna (Chouette Chevêche) se fait de plus en plus rare. Les populations sont fortement impactées par la dégradation des milieux et des habitats dans lesquels elle vit. Face à ce constat, 5 Parcs naturels (dont deux français) s'associent dans le cadre du micro-projet INTERREG @thenHome afin de mettre en œuvre une action transfrontalière de préservation. Au total 250 nichoirs ont été installés de part et d'autre de la frontière et des opérations de sensibilisation ont été proposées aux habitants lors d'animations.



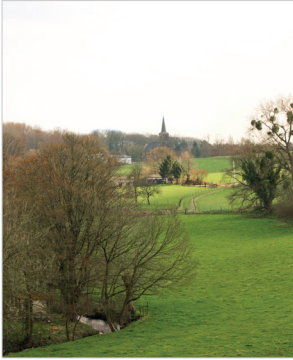
NATURE & BIODIVERSITÉ



ÉDUCATION & SENSIBILISATION

ÉCOLES NATURE ET ECO-CITOYENNES

Les écoles maternelles et primaires intéressées sont accompagnées par le Parc pour sensibiliser les élèves, autour de plusieurs thématiques: eau, déchets, énergie, mobilité, nature, consommation locale et équitable. Ce projet se déroule en plusieurs étapes: des animations en classe, des « éco-cartes » (états des lieux des éléments observables à propos du thème choisi), un programme d'actions rédigé par les élèves, la mise en œuvre de solutions concrètes, et enfin un événement festif qui permet aux parents et autorités communales de découvrir les réalisations.



PAYSAGES & AMÉNAGEMENT DU TERRITOIRE

Le Bocage est une constituante caractéristique et essentielle du territoire du Parc naturel. Il s'agit d'un type de paysage où les parcelles d'exploitation, terres ou prairies, sont séparées par des haies, des arbres têtards, des vergers qui constituent ainsi un véritable maillage écologique. Des projets d'agroforesterie sont également mis en place. Pour rappel, l'agroforesterie est une association sur une même parcelle d'arbres et de cultures. C'est un modèle novateur et prometteur pour le développement durable de nos territoires ruraux.

VALORISATION DES PRODUITS LOCAUX

Les producteurs locaux constituent une richesse du Parc naturel. Produits laitiers, bières, pralines, vins, charcuteries, pains, fromages... les produits locaux artisanaux ne manquent pas.

L'équipe du Parc naturel les met en valeur grâce à la confection de paniers gourmands, mais également lors d'événements ponctuels (balades gourmandes...). La carte des bonnes adresses répertorie également ces producteurs et fournit toutes les infos pratiques. Une version interactive en ligne est disponible sur www.pnhp.be.



AGRICULTURE



TOURISME

BALADES GUIDÉES THÉMATIQUES

Ces balades sont organisées chaque année depuis 2017 et s'inscrivent dans la thématique de l'année touristique. Ce sont de courtes boucles (environ 5 km), idéales pour un public familial.

La formule est simple : tout au long du parcours, en plus de parcourir de superbes paysages, le public en apprend plus sur la richesse naturelle, patrimoniale ou culturelle des lieux rencontrés grâce à des guides locaux. Bien sûr, les gourmands ne sont pas oubliés : une boisson et des dégustations de produits locaux sont proposées en fin de parcours.

CHIFFRES CLÉS

NOMBRE MOYEN D'ENFANTS BÉNÉFICIAIRES DES ANIMATIONS DU PARC

2.000

NOMBRE DE KILOMÈTRES DE BALADES

118

D'autres projets sur www.pnhp.be

LE COEUR DU PARC NATUREL

**C'est ici que l'on travaille, que l'on accueille et informe le public.
Coup d'oeil sur cette porte d'entrée du Parc naturel...**

UN LIEU DE TRAVAIL

Discrète, la Maison du Parc naturel des Hauts-Pays mérite pourtant une visite. Toute l'année, l'équipe vous y accueille afin de vous renseigner sur ses projets et activités. Vous y trouverez un grand choix de brochures et de cartes de promenades.

UN JARDIN AU NATUREL

Derrière la Maison du Parc, le jardin permet d'illustrer différentes actions faciles à mettre en place au bénéfice de la biodiversité. On y retrouve des plantes mellifères, des nichoirs à insectes, à oiseaux, à chauves-souris ainsi qu'une mare. Un circuit agrémenté de 12 panneaux didactiques consacrés à la thématique du bocage prend également son départ à la Maison du Parc.



**“L’innovation, l’expérimentation,
la sensibilisation, le partenariat
autant de moyens que j’aime
promouvoir pour préserver
notre territoire. ”**

Thierry Bréjean

RENCONTRE AVEC THIERRY BRÉJEAN, DIRECTEUR DU PARC NATUREL DES HAUTS-PAYS

Quel est le rôle du Parc naturel dans le mouvement de transition que l'on connaît actuellement ?

*La transition implique que l'on repense notre façon de produire, de travailler et de vivre ensemble. Le PNHP dispose de richesses en matière de biodiversité, paysages et patrimoine qu'il contribue à préserver au gré de ses actions, de ses partenariats et projets innovants. En favorisant les produits locaux, les circuits courts, la limitation des déchets, etc., il accompagne le changement en créant de l'économie « verte », en créant du lien entre citoyens, en rendant vivant le territoire. **Qu'est-ce qui vous motive le plus dans le fait de travailler dans un Parc naturel?** Etre engagé au cœur de l'action avec une équipe, compétente, dynamique et pluridisciplinaire pour rendre un territoire rural plus vivant, plus durable et davantage résilient face aux enjeux de la transition écologique planétaire est pour moi une opportunité professionnelle qui répond à mes objectifs personnels. **3 mots pour qualifier le travail de votre équipe?** Créatif - Efficace - Performant*



5 EXPÉRIENCES À VIVRE ICI

Comment ressentir l'identité du Parc naturel des Hauts-Pays hors des sentiers battus?

Méditer dans la forêt de Colfontaine

Un site Natura2000 d'exception, où il fait bon de se balader, s'arrêter, se connecter à soi et à la nature... Ce site est le seul connu en Belgique à accueillir l'Asaret d'Europe, une petite plante vivace dont la forme lui a parfois donné le nom d'oreillette ou oreille-d'homme, alors ouvrez l'oeil et tendez l'oreille...

Flâner dans l'un des «Plus Beaux villages de Wallonie»

Montignies-sur-Roc s'étend sur les deux rives de la Petite Honnelle et est traversée par une ancienne chaussée romaine. À découvrir, la place Fulgence Masson, l'ancien moulin, l'église Notre-Dame et sa grotte artificielle...

Nager dans un bassin biologique

Ancienne brasserie, puis chabonnage, le Belvédère de Dour est aujourd'hui un centre sportif et récréatif accueillant le premier bassin de nage biologique de Belgique. L'eau y est filtrée par un biofiltre composé de plusieurs couches de roches volcaniques et de végétaux divers. Un centre de plongée profite également d'une fosse de 5m de profondeur située dans le bassin.

Arpenter la plus belle allée de platanes

La Drève du Château, rue de la Haye à Sars-la-Bruyère, est bordée de magnifiques platanes communs. Ce sentier de 300 mètres relie deux éléments majeurs du patrimoine historique du village : le porche du château-ferme de la poterie (qui a abrité l'une des plus anciennes seigneuries du Hainaut) à l'enceinte du château de la Roche.

Fabriquer sa propre bière

La Brasserie Abbaye des Rocs est la première micro-brasserie de Belgique. Fondée en 1979, elle brasse 8 bières artisanales différentes et propose un houblon 100% d'origine belge. Il est même possible de venir fabriquer sa propre bière de manière privative, un chouette moment à partager!



QUELS AVANTAGES?

Vivre dans un Parc naturel est un atout pour le citoyen qu'il soit agriculteur, forestier, commerçant ou simple résident.

CADRE DE VIE

Le Parc naturel participe à la préservation et à la conservation du milieu naturel, du cadre de vie et des paysages en favorisant notamment le développement d'un tourisme doux et diffus. Le résultat? Un environnement agréable à vivre, où l'humain fait simplement partie du vivant, dans le respect et l'harmonie.

DES ACTIVITÉS POUR TOUS

De nombreuses activités se déroulent sur le territoire du Parc à destination de ses habitants. L'objectif est de mieux connaître et de mieux protéger son environnement: balades thématiques, animations dans les écoles, stands lors d'événements locaux, ateliers, projections, expositions...

POUR UNE PARTICIPATION CITOYENNE

Les différents projets menés par les équipes invitent les différents acteurs locaux à s'investir, à être parties prenantes du développement durable à l'échelle locale.



SENTIMENT D'APPARTENANCE

Enfin, le Parc naturel permet de partager une appartenance à un territoire, à une culture et à des paysages caractéristiques. Le Parc naturel est un outil au service de la population qui y vit. Loin de mettre la nature sous cloche, il permet le développement le plus harmonieux possible du territoire sans freiner le développement économique avec et grâce à sa population.

"Habiter dans un Parc naturel offre une véritable plus-value pour notre village. C'est un outil assurant la préservation et la mise en valeur de la ruralité..."

Dominique Levêque
(Eugies)



ILS SE MOBILISENT POUR LEUR TERRITOIRE

Dans un Parc naturel, une large place est laissée aux citoyens actifs, ambassadeurs de leur territoire, faites comme eux!



CLAUDE

Passionné de photographie, l'une de ses photos a été publiée dans le calendrier du Parc! Le Parc naturel met les talents de ses citoyens à l'honneur en publiant leurs clichés dans son calendrier annuel, sur ses réseaux sociaux et sur son site Internet.



DANIÈLE

Passionnée par le patrimoine de son village, Danièle participe aux balades thématiques organisées par le Parc naturel, elle guide les groupes et donne explications et anecdotes. Le Parc a besoin de citoyens qui peuvent transmettre leur passion!



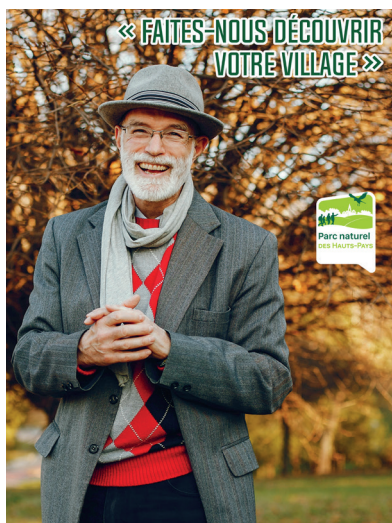
DIDIER

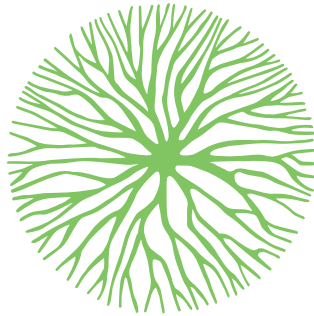
Natif d'Onnezies et amoureux de la nature, ce guide-nature adore les oiseaux et surtout les rapaces. Aussi, il s'est investi dans le projet @tenhome afin de suivre l'évolution de l'occupation des nichoirs à chouettes chevêches.



PHILIPPE

Avec « les Folies maraîchères », ce maraîcher propose des légumes sains, et particulièrement goûteux en court-circuitant les filières classiques de distribution. Il s'inscrit aussi dans une démarche d'économie relocalisée et de protection de la biodiversité encouragée par le Parc.





Parc naturel des Hauts-Pays

Rue des Jonquilles, 24 - 7387 Honnelles

Tél: 065 / 46.09.38

E-mail : parcnaturel@pnhp.be

www.pnhp.be



Éditeur responsable
Parc naturel des Hauts-Pays
Thierry Bréjean, Directeur

