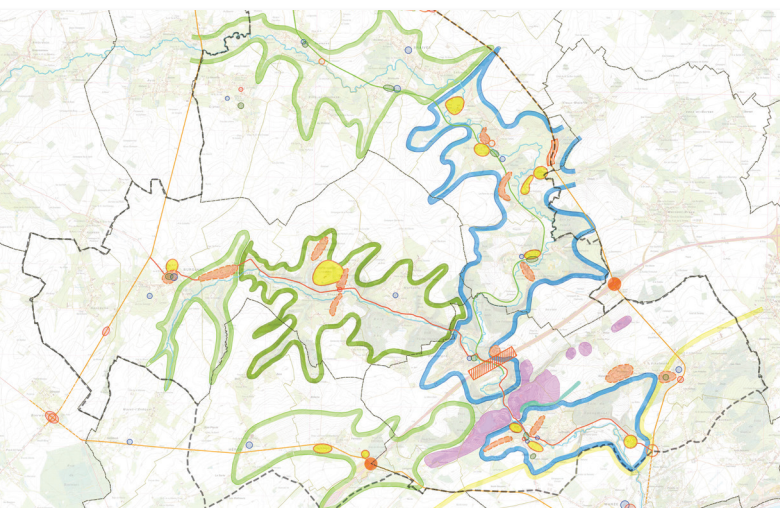




EN ROUTE POUR LA CHARTE PAYSAGÈRE



Le Parc naturel Burdinale Mehaigne élabore sa charte paysagère. Celle-ci aura pour but de fournir un document-guide pour aider les différents acteurs du territoire à mieux gérer le paysage, pour mieux le protéger et le valoriser.

En 2015, une analyse descriptive a été réalisée. C'est une première approche du paysage, essentiellement basée sur l'observation (relevés de terrain, photos, observation de cartes topographiques...). La seconde partie, l'analyse évolutive, est quant à elle actuellement en cours.

Ce second angle d'approche vise à inscrire le paysage dans son contexte évolutif, en s'intéressant tant au passé qu'à l'avenir. Par une analyse rétrospective (partant du présent pour remonter dans le temps), il s'agit d'aller rechercher et de mettre en évidence les éléments significatifs de l'histoire qui expliquent pourquoi le territoire est tel qu'il est aujourd'hui. Ce travail se fait essentiellement sur base de cartes historiques, de photos anciennes... et d'une bonne connaissance de l'évolution historique des territoires ruraux hesbignons et mosans apportée par l'expertise de Dimitri Belayew (du bureau Paysages, co-auteur de la charte). Il s'agit aussi d'une analyse prospective qui s'interroge sur l'avenir du territoire, en fonction des grandes tendances territoriales (développement de l'urbanisation, nouveaux besoins en matière d'énergie, enjeux globaux de la société, évolutions d'activités présentes dans le périmètre...). L'examen des potentialités prévues par le plan de secteur est notamment un point indispensable de cette partie de l'étude.

Pour compléter et valider ces analyses, un travail participatif est indispensable. Cette consultation s'est amorcée lors d'une réunion présentant les premiers résultats de l'analyse et est prolongée par une enquête participative en ligne.

Ce triple diagnostic aura pour intérêt de mettre en évidence, à partir des points problématiques et des lieux à enjeux, les mesures à prendre et les actions spécifiques à mener pour préserver et valoriser le territoire dans ses dimensions paysagères.

Chiffres clés

Intitulés	Résultats
Nombre de participants à la visite guidée nature et paysage	10
Nombre de participants à la visite guidée nature et patrimoine	5
Nombre de groupes de travail	3
Nombre de participants à la soirée de restitution de l'analyse paysagère	40

