



À la rencontre des
**Parcs naturels
de Wallonie**

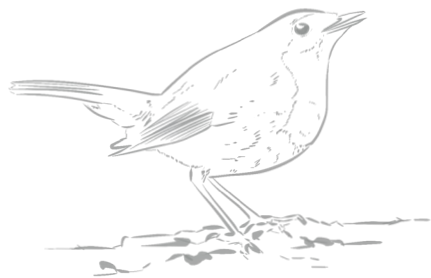


Ici, l'innovation prend racine

SOMMAIRE



LA RAISON D'ÊTRE DES PARCS NATURELS DE WALLONIE	3
CONNAISSEZ-VOUS LES 13 PARCS NATURELS WALLONS ?	4
LEURS MISSIONS.....	6
C'EST QUOI UN PARC NATUREL ?	6
LES PARCS NATURELS EN ACTION.....	10
HABITER DANS UN PARC NATUREL.....	12
ET LA FÉDÉRATION?	14





La raison d'être des Parcs naturels

Un Parc naturel est un **outil innovant et durable**, qui regroupe des territoires ruraux à forte identité, caractérisés par des paysages remarquables, une biodiversité riche et un patrimoine unique.

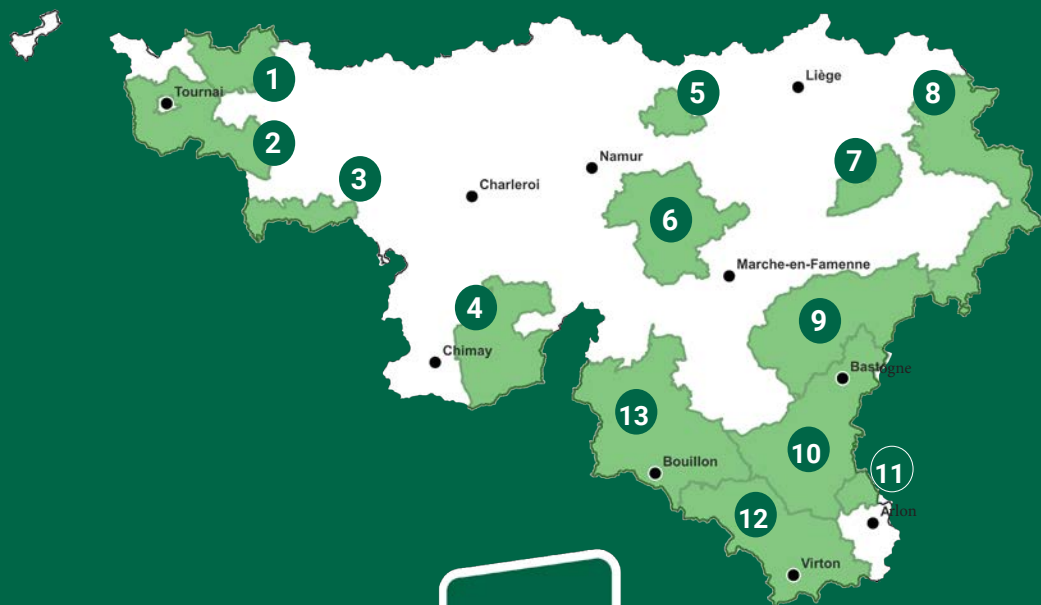
Son objectif principal est de **préserver et valoriser ces ressources** naturelles, culturelles et paysagères, tout en encourageant un **développement économique et social équilibré**.

Pour ce faire, il déploie un projet de territoire rassemblant des **actions concrètes et pérennes**, menées en partenariat avec de nombreux acteurs locaux et régionaux, et faisant appel à une **diversité de moyens financiers**. Ces actions sont encadrées par une équipe pluridisciplinaire, qui fédère aussi les habitants autour d'une vision commune et les **sensibilise aux enjeux de demain**.

Le Parc naturel agit également comme un **laboratoire d'innovation et d'expérimentation**, répondant aux défis territoriaux, tout en soutenant les stratégies locales et wallonnes.

Grâce aux synergies créées au sein de leur Fédération, les Parcs naturels incarnent un modèle de coopération et de développement durable, au service de leur territoire et de la société.

CONNAISSEZ-VOUS LES 13 PARCS NATURELS DE WALLONIE ?



Toutes les infos et actualités des Parcs naturels sur
www.parcsnaturelsdewallonie.be



1. Parc naturel DU PAYS DES COLLINES
2. Parc naturel PLAINES DE L'ESCAUT
3. Parc naturel DES HAUTS-PAYS
4. Parc naturel VIROIN-HERMETON
5. Parc naturel BURDINALE MEHAIGNE
6. Parc naturel CŒUR DE CONDROZ
7. Parc naturel DES SOURCES
8. Parc naturel HAUTES FAGNES EIFEL
9. Parc naturel DES DEUX OURTHES
10. Parc naturel HAUTE SÛRE FORÊT D'ANLIER
11. Parc naturel DE LA VALLÉE DE L'ARTERT
12. Parc naturel DE GAUME
13. Parc naturel DE L'ARDENNE MÉRIDIONALE



36 % du territoire wallon



76 communes



480.000 habitants

Leurs missions

Un décret définit précisément les différentes missions des Parcs naturels wallons, en voici un aperçu.

NATURE ET BIODIVERSITÉ

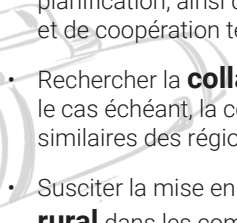


Assurer la protection, la gestion et la valorisation du patrimoine naturel et paysager

DÉVELOPPEMENT ÉCONOMIQUE ET RURAL



Encourager le développement durable sur le territoire, en contribuant au développement local, sur les plans économique et social, ainsi qu'à l'amélioration de la qualité de la vie

- 
- Participer à l'expérimentation de **nouveaux modes de gestion de l'espace rural**, au test de processus et méthodes innovants de planification, ainsi qu'à la mise en oeuvre de programmes européens et de coopération territoriale européenne ;
 - Rechercher la **collaboration entre les Parcs naturels** et, le cas échéant, la collaboration transfrontalière avec les territoires similaires des régions ou pays limitrophes ;
 - Susciter la mise en oeuvre d'**opérations de développement rural** dans les communes qui le composent et veiller à ce que la cohérence de ces projets thématiques transcommunaux soit assurée.

PAYSAGES ET AMÉNAGEMENT DU TERRITOIRE



EDUCATION ET SENSIBILISATION



DONC, C'EST QUOI U



BY FLOWZONE.BE

CONCRÈTEMENT

QUI ?

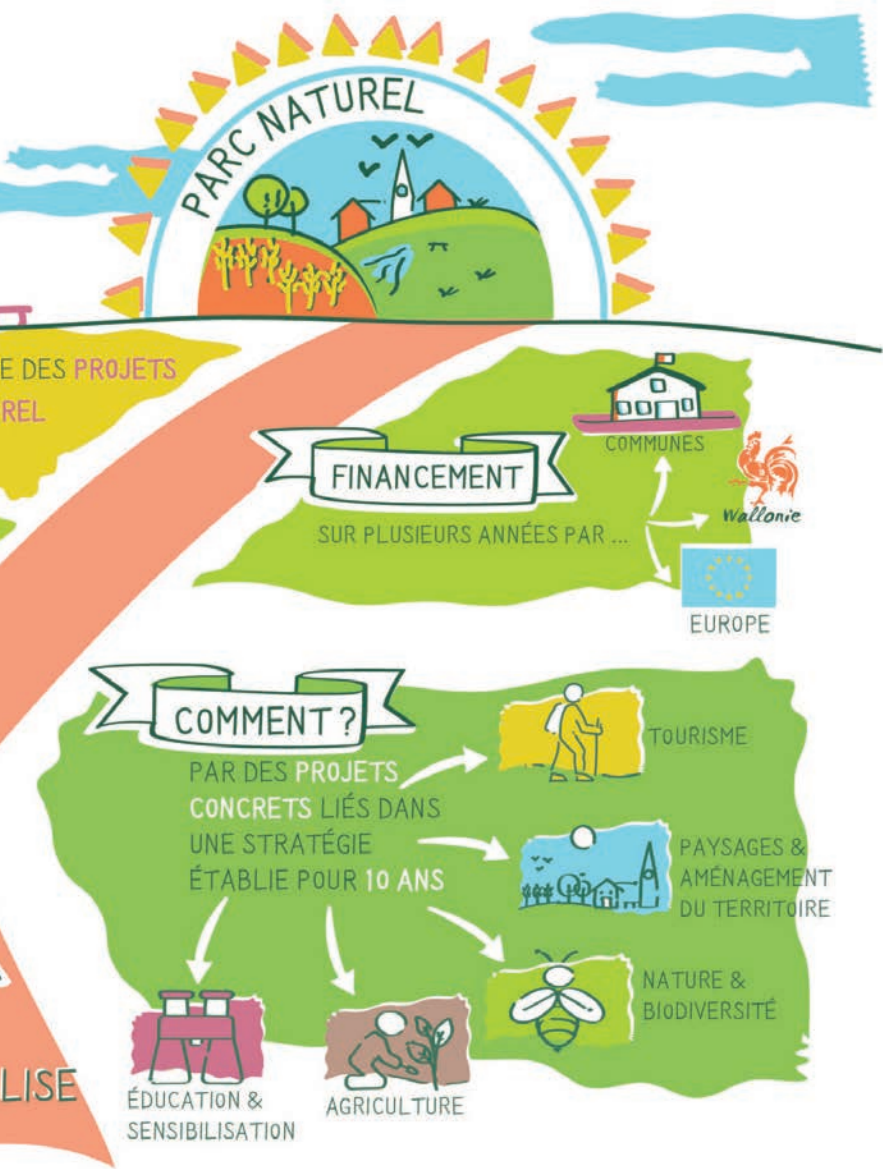
UNE GOUVERNANCE MIXTE PAR DES ÉLUS
& DES FORCES VIVES LOCALES



C'EST QUOI UN
PARC NATUREL ?

UN TERRITOIRE RURAL QUI SE MOBILISE
POUR SON AVENIR

UN PARC NATUREL?

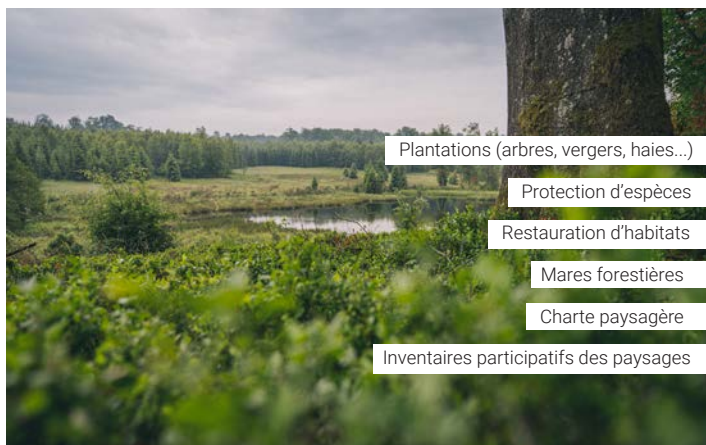




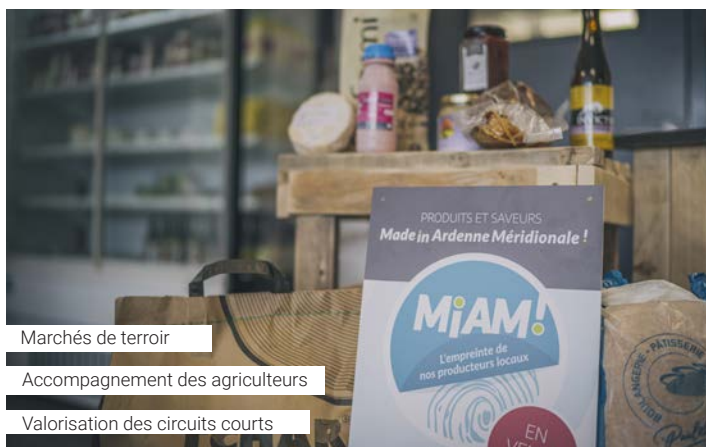
Les Parcs naturels en action

Au quotidien, que font les équipes des Parcs naturels ? Découvrez quelques-unes de leurs réalisations, et ce n'est qu'un échantillon !

« *Préserver et valoriser les ressources naturelles et paysagères* »



« *Encourager un développement économique et social équilibré* »



« Sensibiliser
aux enjeux de
demain »



Ecole du dehors

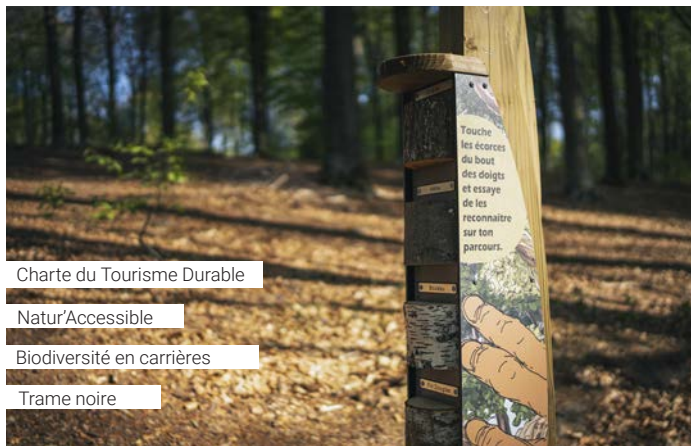
Stages et ateliers

Animations nature

Balades thématiques

Chantiers participatifs

« Agir comme
un laboratoire
d'innovation et
d'expérimentation »

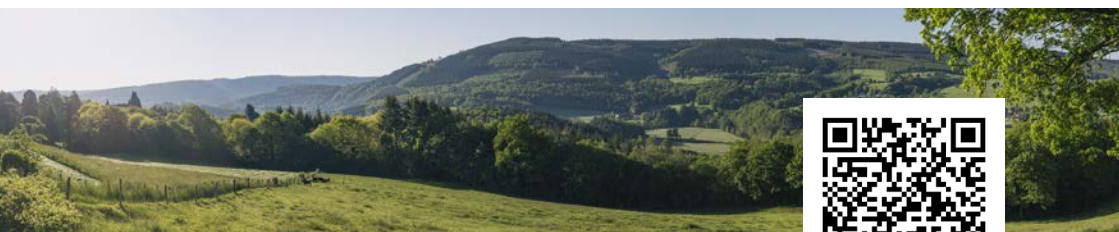


Charte du Tourisme Durable

Natur'Accessible

Biodiversité en carrières

Trame noire



D'autres projets sur

www.parcsnaturelsdewallonie.be/projets

Habiter dans un Parc naturel, quels avantages ?

Vivre dans un Parc naturel est un atout pour le citoyen qu'il soit agriculteur, forestier, commerçant ou simple résident.

CADRE DE VIE

Le Parc naturel participe à la préservation et à la conservation du milieu naturel, du cadre de vie et des paysages en favorisant notamment le développement d'un tourisme doux et diffus. Le résultat ? Un territoire agréable à vivre, où l'humain habite son environnement, dans le respect et l'harmonie.

DES ACTIVITÉS POUR TOUS

De nombreuses activités se déroulent sur le territoire du Parc naturel à destination de ses habitants. L'objectif est de mieux connaître et de mieux protéger son environnement : balades thématiques, animations dans les écoles, stands lors d'évènements locaux, ateliers, projections, expositions...

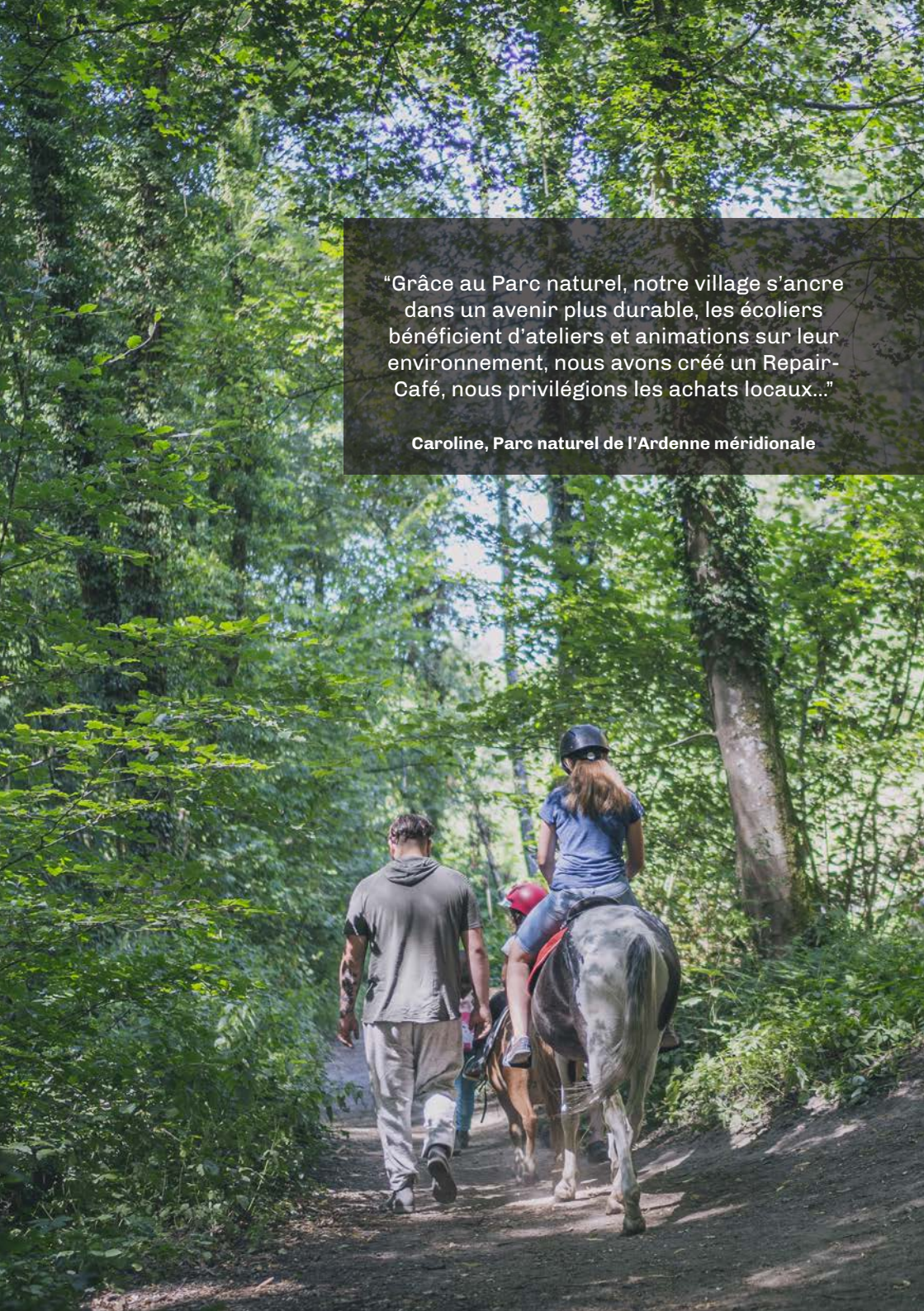
POUR UNE PARTICIPATION CITOYENNE

Les différents projets menés par les équipes invitent les acteurs locaux à s'investir, à devenir parties prenantes du développement durable à l'échelle locale.

SENTIMENT D'APPARTENANCE

Le Parc naturel permet de partager une appartenance à un territoire, à une culture et à des paysages caractéristiques. Il représente un outil au service de la population qui y vit. Loin de mettre la nature sous cloche, il permet le développement le plus harmonieux possible du territoire sans freiner le développement économique, avec et grâce à sa population.



A photograph showing a person riding a horse through a dense forest. The rider is wearing a blue shirt, dark shorts, and a black helmet. A man in a grey hoodie and light-colored pants is walking alongside the horse, likely acting as a guide. The forest is lush with green trees and foliage, and the path is dirt. The scene is captured from a rear perspective, looking down the path.

“Grâce au Parc naturel, notre village s’ancre dans un avenir plus durable, les écoliers bénéficient d’ateliers et animations sur leur environnement, nous avons créé un Repair-Café, nous privilégions les achats locaux...”

Caroline, Parc naturel de l’Ardenne méridionale



Et la Fédération ? Ses missions

Créée en 2002 par les Parcs naturels wallons, la Fédération des Parcs naturels de Wallonie est une asbl qui développe ses projets selon 5 grandes missions :

- 1. Renforcer les compétences** des équipes en facilitant les échanges, le transfert de connaissances et les synergies entre les Parcs naturels (animation de groupes de travail, organisation de formations, partage de bonnes pratiques, groupes de discussion...).
- 2. Stimuler et accompagner des projets** et initiatives inter-Parcs naturels favorisant l'innovation et l'expérimentation.
- 3. Représenter les Parcs naturels** vis-à-vis des pouvoirs publics dans le développement et la mise en œuvre efficace d'une politique des Parcs naturels.
- 4. Développer des coopérations et partenariats**
- 5. Développer la notoriété** et renforcer une image claire et positive des Parcs naturels à travers les réseaux sociaux, un site Internet, des publications...

Tourisme durable

La Fédération des Parcs naturels de Wallonie s'engage activement, aux côtés de Tourisme Wallonie, pour faire évoluer les pratiques touristiques vers plus de durabilité.

Une démarche ambitieuse qui vise à concilier découverte des territoires, protection de l'environnement, protection et valorisation de la biodiversité, bien-être des habitants et équilibre économique local. Pour accompagner cette transition, plusieurs outils concrets ont déjà vu le jour (brochures, webinaires, événements...).

Parallèlement, quatre Parcs naturels — les Plaines de l'Escaut, les Hauts-Pays, les deux Ourthes et Haute-Sûre Forêt d'Anlier — se sont engagés, avec l'appui de la Fédération, dans la mise en œuvre de la Charte Européenne du Tourisme Durable.

NATUR'ACCESSIBLE

Ce projet, créé en partenariat avec Access-i, a permis de réaliser des sentiers accessibles aux personnes à besoins spécifiques dans les Parcs naturels.

Des aménagements et modules didactiques adaptés viennent enrichir l'expérience des personnes qui se baladent sur ces sentiers situés dans des zones Natura 2000 riches en biodiversité.

Ce projet pilote a été coordonné par la Fédération des Parcs naturels de Wallonie qui a également publié différents outils méthodologiques pour permettre la création d'aménagements semblables sur d'autres territoires.





Fédération des Parcs naturels de Wallonie

Rue de Coppin, 20

5100 Jambes

081/30.21.81

Contact : info@fpnw.be

Site Internet : www.parcsnaturelsdewallonie.be

Inscrivez-vous à notre
newsletter



Editeur responsable:

Fédération des Parcs naturels de Wallonie

Jerôme Chaplier

Edition 2026

